

ゆう ☆ さぼ 通信



2018年2月
NO.28

〒610-0117 京都府城陽市枇杷庄島ノ宮80-127
TEL:0774(26)3007 FAX:0774(26)8182
E-mail yusapo@me.com

ホームページ 【ゆうさぼ】で検索！
そらいろブログ QRコードを読み取り→



「今季最大の寒波が西日本を直撃」というニュースを聞くだけで身が縮むような気がします。今年の冬は寒い日合しようか。



寒波に負けない！ 冬のお出かけを楽しむ



ヘルパーステーションからお出かけのサポートをさせていただきます。季節に合わせてた外支援助を考へることがモットーです。冬のお出かけは

「暖」をとることが必要になります。屋内スボットへのお出かけが多くなります。大人利用者さんの定番は「温泉」です。関西には多くの日帰り温泉、スイーパー銭湯があります。城陽からもアクセス良くなるので、電車に揺られて少し遠出の温泉へ行くのは旅行気分になります。スイーパー銭湯の良いところは、お風呂以外にも楽しめる館内施設が充実しているところや、休憩所は当然ですが、コミックカフェ、マッサージ、観劇を楽しめるところもあり、1日過ごせるスポットと

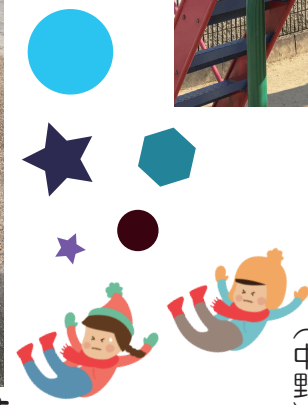
なります。パソコンも1台あります。その他、おもちゃやDVDなどもありますが、一番人気はiPadです。アップル社には感謝です。天氣が良くて日差しが暖かい日には事務所から出て近所へ散歩に行かれます。近所にある行きつけの公園では顔見知りの方が増えました。「大きく



平日の放課後では事務所での過ごしが増えます。一番、気軽に過ごすことができるスポットです。「今日は寒いし、事務所ですiPadするわ」と言われる方もおられます。当法人は利用者の方



雨にも負けずお出かけです



かけられる時もあり、嬉しく思います。地域の中で育まれながら活動することができて、いることを嬉しく思います。雨や雪の日にも外出支援をさせていただきます。季節や天氣に合わせて過ごしやすいように配慮するのがガイドヘルパーの役割ではないかと思ひます。思い出に残る日を一緒に創っていきましょう、寒さに負けず励みたいと思います。
(中野)



電車でのお出かけでは暖がとれますね